

1. License Borrowing Verfahren

Das Borrowingverfahren ermöglicht die Nutzung der Software MATLAB offline, d.h. ohne Verbindung zum Rechenzentrum. Sie können somit die Lizenzen der verschiedenen Toolboxes **bis zu 30 Tage** ausleihen.

Die Vorgehensweise ist vom Betriebssystem abhängig und hier wird nur auf Windowssysteme eingegangen. Falls Sie ein anderes System verwenden, bitte ich Sie darum, die entsprechende Dokumentation zu lesen. Diese können Sie auf der Homepage der Campuslizenz www.matlab.rwth-aachen.de unter dem Name „**Guide to License Borrowing**“ finden.

1.1. Installation von LMTOOLS

Wenn Sie MATLAB noch nicht installiert haben oder Sie möchten die neueste MATLAB Version installieren, können Sie LMTOOLS (License Manager) direkt bei der MATLAB Installation auswählen und mitinstallieren. Dieses Tool wird in der Standardinstallation nicht installiert.

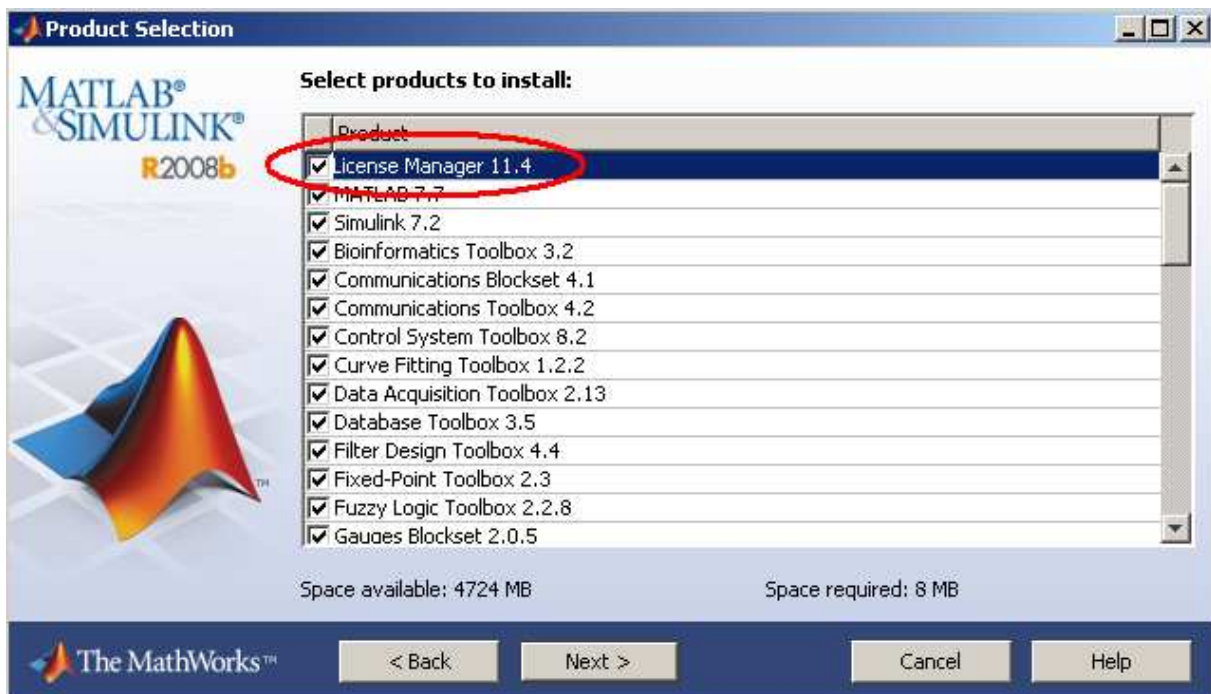


Fig. 1: Installation von MATLAB mit LMTOOLS

Falls Sie aber **MATLAB schon installiert haben** und möchten das Tool nachinstallieren, dann müssen Sie **nur License Manager auswählen**, sodass nur dieses Tool hinzugefügt wird und nicht das ganze MATLAB Programm installiert werden muss.

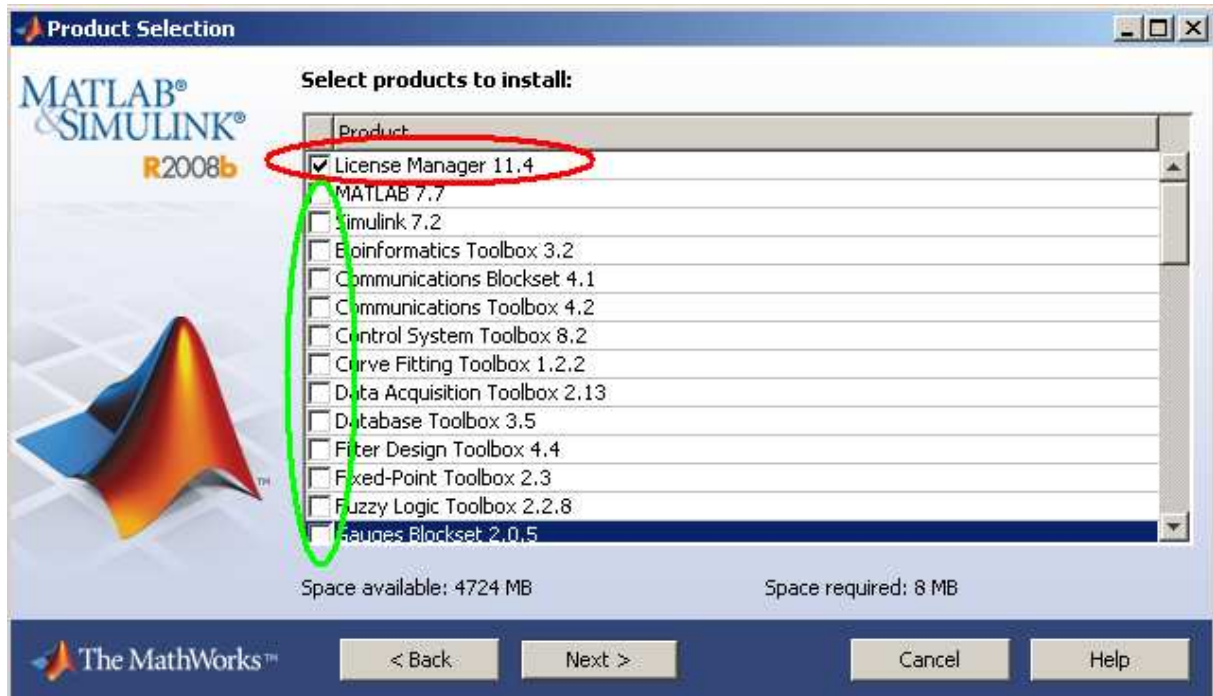


Fig. 2: Nachinstallation von LMTTOOLS

1.2. Borrowing auf Windows-Systemen

LMTTOOLS ist eine graphische User Interface zum License-Management und kann verwendet werden, um das Borrowing einzurichten.

Wo befindet sich LMTTOOLS?

Sie können das Tool auf **\$MATLAB\flexlm** oder auf **\$MATLAB\bin\win32** finden, wobei \$MATLAB für das gewählte Installationsverzeichnis steht (in der Standardeinstellung z.B. C:\Programme\MATLAB\R2008b)

Wie richte ich das Borrowingverfahren ein?

Sie müssen am Netz der RWTH angeschlossen sein, um das Verfahren durchführen zu können.

- 1- Loggen Sie sich in Ihr System ein und führen Sie das Programm **lmttools.exe** aus, das im oben genannten Verzeichnis liegt.
- 2- Wählen Sie den **Borrowing** Tab im LMTOOLS Dialogfeld aus.

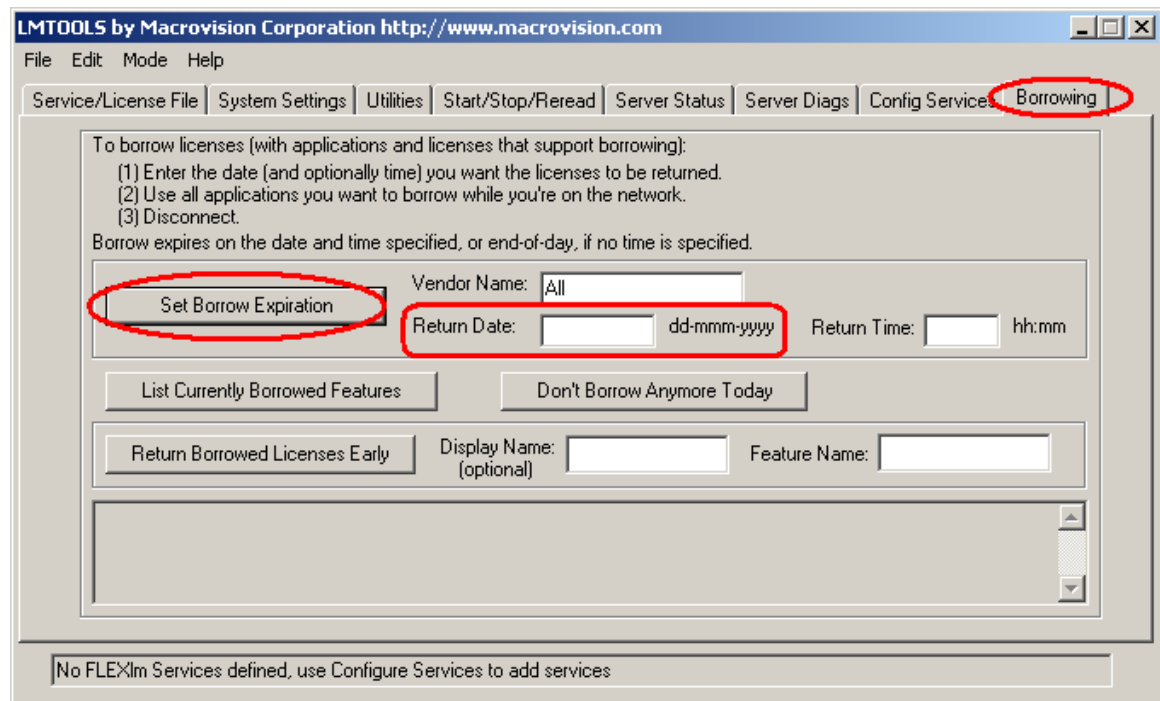


Fig. 3: Einrichten von Borrowing

- 3- Füllen Sie das Feld für das Rückgabedatum aus. Achten Sie auf das Datumsformat **TT-MMM-JJJJ** auf. Sie müssen die ersten drei Buchstaben des Monats **auf Englisch** eingeben. Beispielsweise *12-dec-2008*.
- 4- Klicken Sie auf „**Set Borrow Expiration**“, um das Borrowing zu initialisieren.
- 5- Zum Kontrollieren der ausgeliehenen Lizenzen, sollten Sie am besten dieses Fenster noch nicht schließen.

Wie leihe ich die Lizenzen der Toolboxen aus?

Im Prinzip müssen die Toolboxen einmal genutzt werden, während die Verbindung zum Rechenzentrum noch vorhanden ist, um die entsprechende Lizenzen auszuleihen.

Um diese Aufgabe zu erleichtern und alle Produkte der Campuslizenz auf Einmal auszuleihen wurde vom Rechenzentrum ein kleines m-Skript geschrieben. Dieses Skript heißt **lizenzen.m** und befindet sich auf demselben Ordner, wo die MATLAB Installationsdateien liegen. Der Inhalt dieser Datei können Sie aber auch von unten kopieren und als Textdatei mit Erweiterung **.m** speichern.

```
%% Inhalt von lizenzen.m
license checkout MATLAB;
license checkout Communication_Blocks;
license checkout Curve_Fitting_Toolbox;
license checkout Communication_Toolbox;
license checkout Compiler;
license checkout Control_Toolbox;
license checkout Data_Acq_Toolbox;
license checkout Database_Toolbox;
license checkout Distrib_Computing_Toolbox;
license checkout Signal_Blocks;
license checkout RTW_Embedded_Coder;
license checkout Excel_Link;
license checkout Fuzzy_Toolbox;
license checkout Fixed-Point_Blocks;
license checkout GADS_Toolbox;
license checkout Instr_Control_Toolbox;
license checkout Identification_Toolbox;
license checkout Image_Toolbox;
license checkout SimDriveline;
license checkout MAP_Toolbox;
license checkout MPC_Toolbox;
license checkout SimMechanics;
license checkout NCD_Toolbox;
license checkout Neural_Network_Toolbox;
license checkout SIMULINK;
license checkout Optimization_Toolbox;
license checkout PDE_Toolbox;
license checkout Fixed_Point_Toolbox;
license checkout RF_Blockset;
license checkout Robust_Toolbox;
license checkout RF_Toolbox;
license checkout Real-Time_Workshop;
license checkout Stateflow_Coder;
license checkout Simulink_Control_Design;
license checkout SimEvents;
license checkout Stateflow;
license checkout Signal_Toolbox;
license checkout Spline_Toolbox;
license checkout Simscape;
license checkout Statistics_Toolbox;
license checkout Embedded_Target_MPC555;
license checkout Virtual_Reality_Toolbox;
license checkout Wavelet_Toolbox;
license checkout XPC_Target;
quit;
```

- 1- Starten Sie MATLAB und gehen Sie, z.B. mit Hilfe von dem Knopf „Browse for folder“, zu dem Verzeichnis, wo sich **lizenzen.m** befindet.

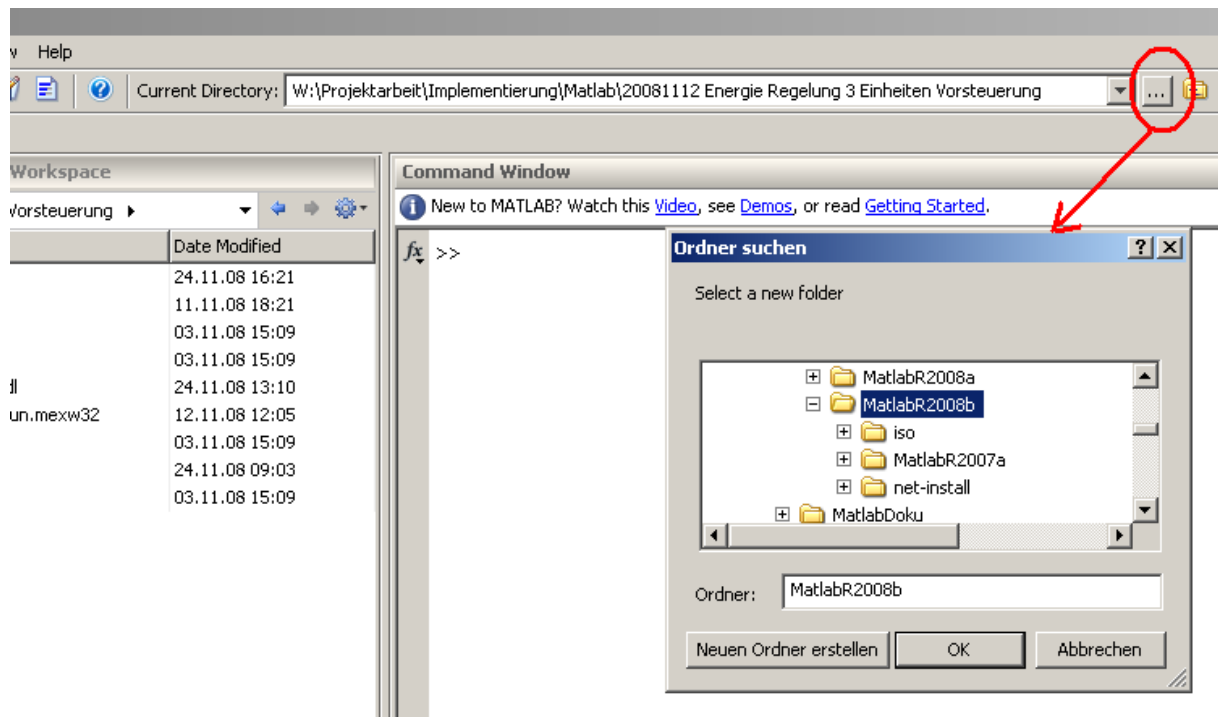


Fig. 4: Pfad wechseln (wo sich **lizenzen.m** befindet)

- 2- Schreiben Sie im Command Window **lizenzen** und drücken Sie **Enter**. Alternativ können Sie das Skript durch einen Doppelklick auf der Datei auf dem Current Directory Fenster ausführen.
- 3- Dadurch werden alle Lizenzen der Campuslizenz ausgeliehen und MATLAB beendet.

Wie kontrolliere ich die ausgeliehenen Lizenzen und das Rückgabedatum?

Sie können anhand vom LMTOOLS die bereits ausgeliehenen Lizenzen überprüfen und das Rückgabedatum ansehen.

- 1- Falls notwendig, starten Sie das Programm LMTOOLS
- 2- Klicken Sie auf den Knopf „List Currently Borrowed Features“. Auf dem Fenster werden dann die ausgeliehenen Produkte aufgelistet.

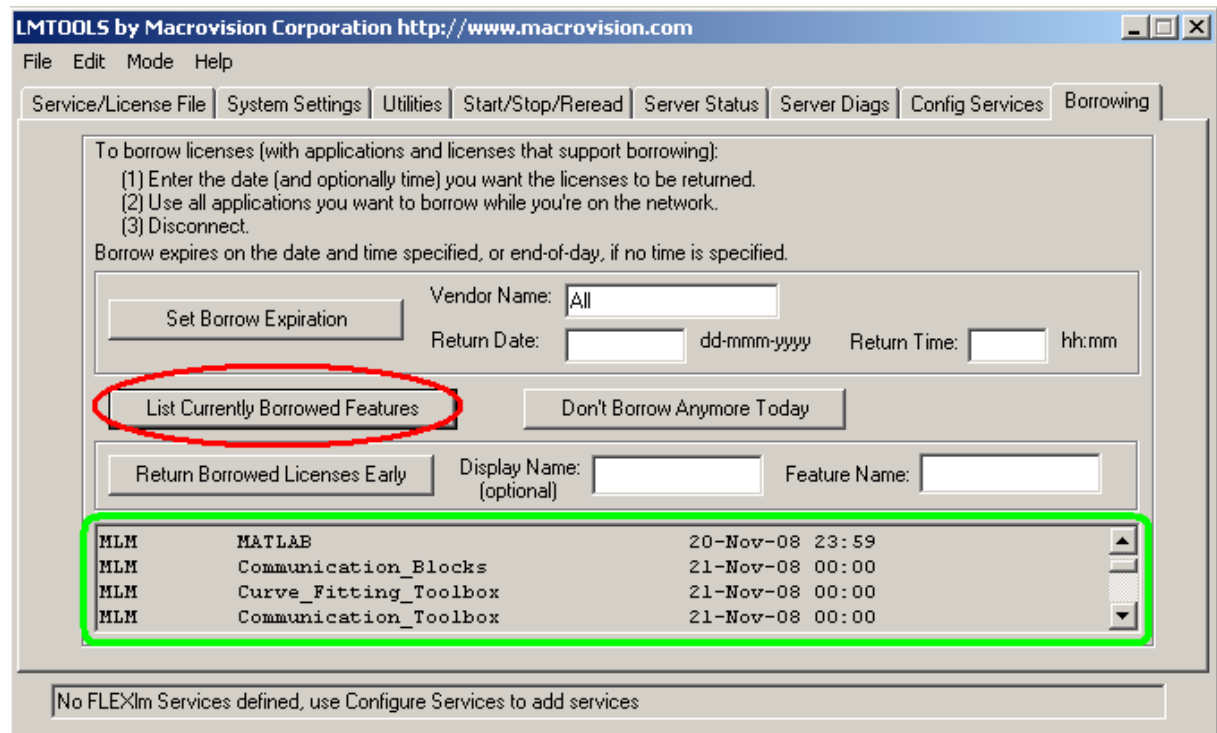


Fig. 5: Kontrollieren der ausgeliehenen Produkte

Wie nutze ich jetzt die ausgeliehenen Lizenzen?

Sie können jetzt MATLAB offline starten und alle Produkte für den eingegebenen Zeitraum benutzen. Sollten Sie Probleme beim Starten von MATLAB haben, kann das daran liegen, dass Sie noch zum Server verbunden sind. Trennen Sie kurz Ihren Rechner vom Netz, um das Problem zu beheben. Mehr Information dazu können Sie sonst in den FAQ auf der Seite der Campuslizenz finden.

Was kann man noch mit LMTOOLS machen?

Es besteht die Möglichkeit, ausgeliehene Lizenzen früher zurückzugeben. Darüber hinaus kann das Borrowing abgeschaltet werden, falls Sie nur einige Produkte ausleihen möchten und es soll verhindert werden, dass weitere Produkte unabsichtlich ausgeliehen werden.

Weitere Informationen zu diesen Themen können Sie in der Dokumentation „**Guide to License Borrowing**“ finden.